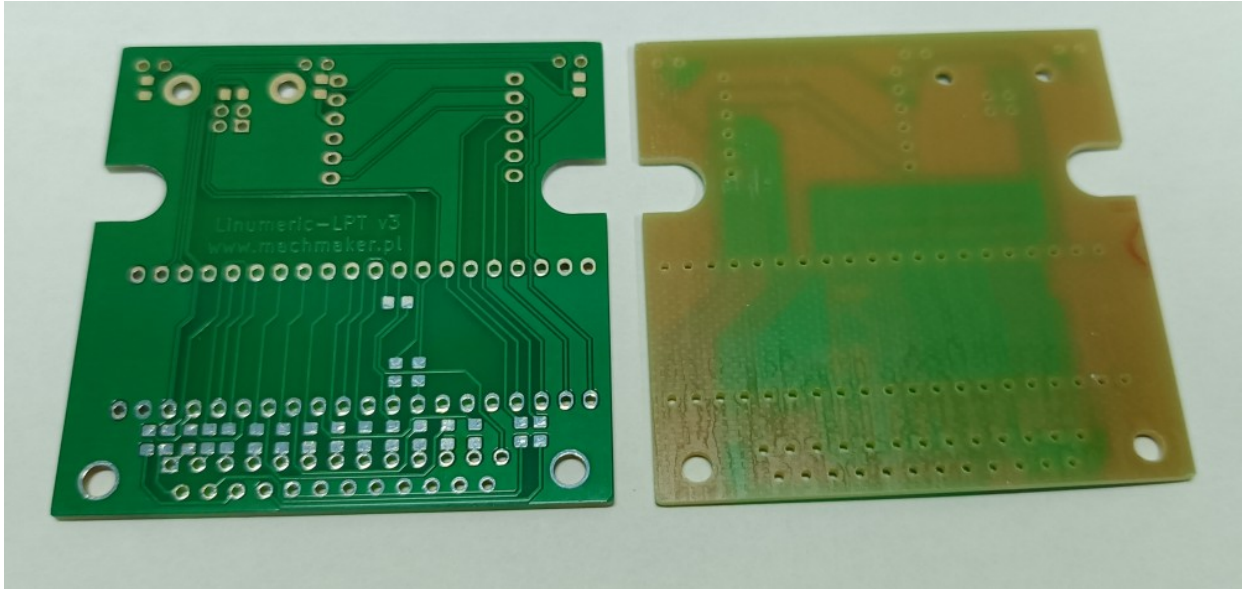


Linumeric-LPT V3 PCB-Produktion

Die Leiterplatte ist einseitig, ohne beschreibende Schicht, ohne Metallisierung der Löcher.
Die Platinengröße beträgt 55,5 x 56 mm.
Die Platine sollte auf einem 1,5 mm dicken Laminat hergestellt werden.



Es stehen 2 Produktionsmöglichkeiten zur Auswahl:

- a) Eigenfertigung (z. B. Fräsen, Ätzen etc.)
- b) Produktion in einer Leiterplattenfertigungsanlage

Für die Produktion wurde ein bestehendes Dateipaket vorbereitet, das unter folgendem Link heruntergeladen werden kann:

https://machmaker.pl/data/files/Linumeric-LPT_V3_PCB_production_files.zip

Nach dem Entpacken des Archivs steht Folgendes zur Verfügung:

- a) GERBER-Katalog
- b) PCB-DIY-Katalog
- c) Linumeric-LPT V3-Schaltplan.pdf-Datei

Leiterplattenfertigung selbst

Um diese Option nutzen zu können, enthält der PCB-DIY-Katalog SVG- und PDF-Dateien (Spiegelbilder – zum Ätzen vorbereitet), die eine Kupferschicht und einen Umriss der zu schneidenden Platine enthalten. Alle Löcher können mit einem 1-mm-Bohrer gebohrt werden.

Produktion in einer Leiterplattenfertigungsanlage

Um diese Option nutzen zu können, müssen Sie Dateien aus dem GERBER-Verzeichnis an das Unternehmen senden, das sich mit der Leiterplattenproduktion befasst.